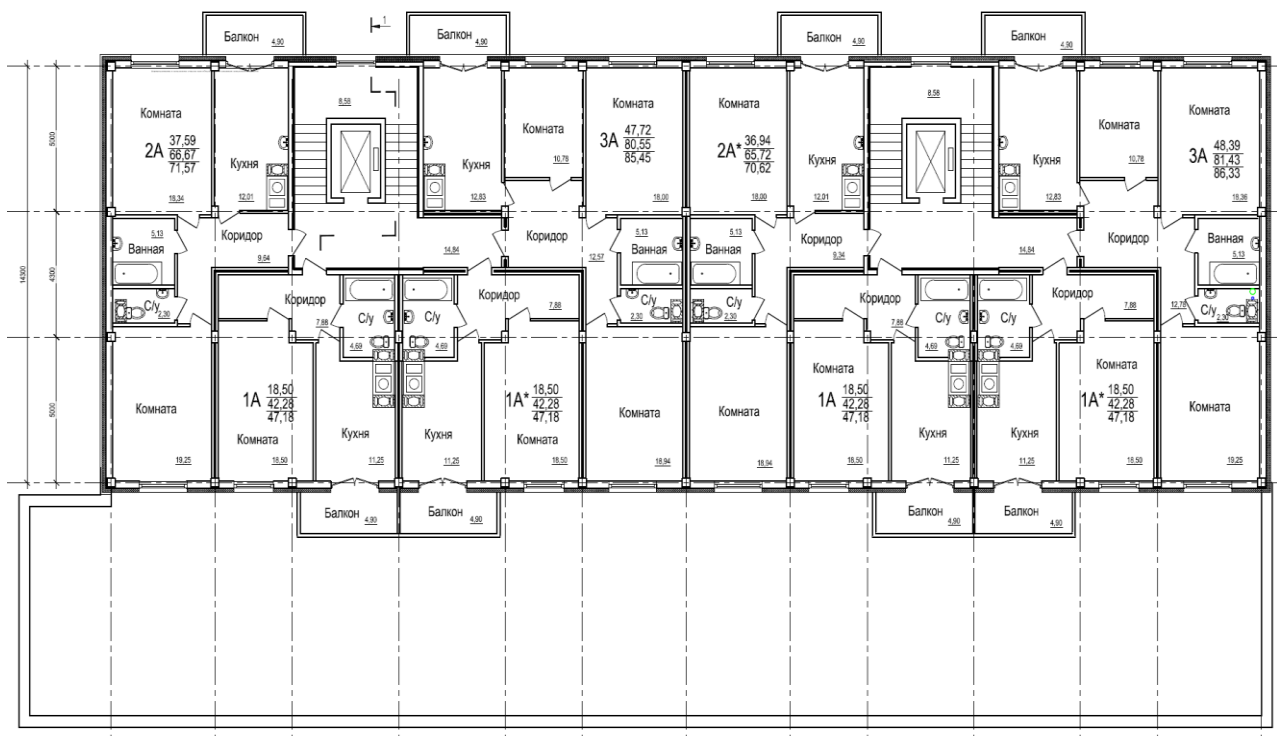


ПРИЛОЖЕНИЕ №1
К ДОГОВОРУ № 00/18Ш

участия в долевом строительстве многоэтажного жилого дома с помещениями общественного назначения, магазином. Секции №1, №2

План Объекта долевого строительства
Многоэтажный жилой дом с помещениями общественного назначения, магазином. Секции №1, №2
5 этаж (план на отм. +6.520)



Объект долевого строительства - квартира (жилое помещение), **трехкомнатная** квартира № 9 расположенная на **пятом** этаже жилого дома, находящегося на земельном участке по улице Шевченко – переулок Буденного в городе Смоленске, проектной площадью **86,33** кв.м., в том числе площадь лоджии **4,90** кв.м.

Застройщик:

ООО «ГосЗаказКонсалт»

Генеральный директор

_____ / Катылев Д.М./

М.П.

Согласовано Участник:

подпись

ФИО полностью